

Scheda tecnica

Dispositivo satellitare Sat View

AUDI Q3 m.y.2012

Vettura verificata il 09/2012

VOLKSWAGEN GROUP ITALIA S.p.A.

Cat.MYSGPABT03910

Le informazioni tecniche incluse nel seguente manuale sono da ritenersi puramente indicative e l'azienda produttrice non si assume alcuna responsabilità relativamente alle stesse.
Il personale tecnico preposto all'installazione è tenuto a verificare con la dovuta diligenza e sotto la propria responsabilità le informazioni riportate a secondo il tipo di vettura (es. punti di connessione specifici del modello).

NORME D'INSTALLAZIONE

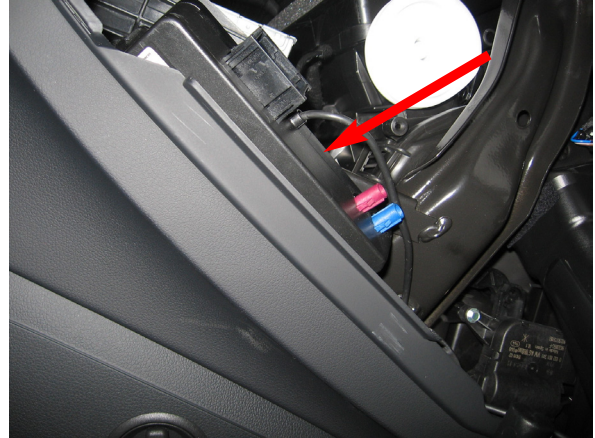


- Prima di eseguire qualsiasi operazione **STACCARE IL MORSETTO NEGATIVO DELLA BATTERIA.**
 - Il dispositivo satellitare deve essere installato esclusivamente all'interno dell'abitacolo vettura.
 - Per il fissaggio delle parti, è consigliato utilizzare del velcro.
 - Per i collegamenti è buona norma fare riferimento a quanto indicato sulla scheda tecnica della specifica vettura.
 - Evitare nel modo più assoluto connessioni elettriche di tipo rapido.
- Per i collegamenti effettuare la crimpatura del filo utilizzando gli splice forniti nel kit, isolando la giuntura con nastro isolante e fasciando i cablaggi con nastro in tessuto.

PUNTI D'INSTALLAZIONE SULLA VETTURA

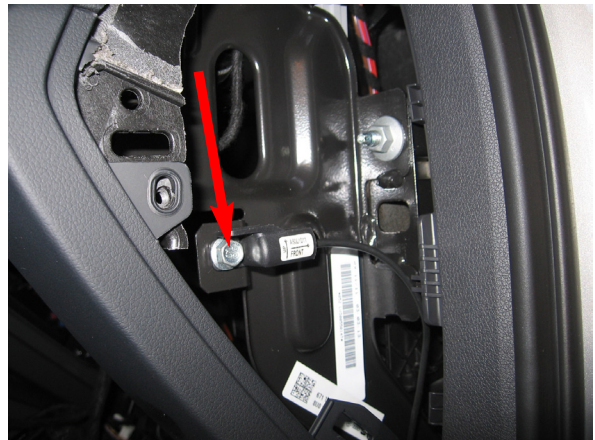
Posizionamento centralina satellitare

Con il velcro in dotazione, fissare la centralina satellitare sulla parte piana laterale del tunnel centrale lato passeggero.



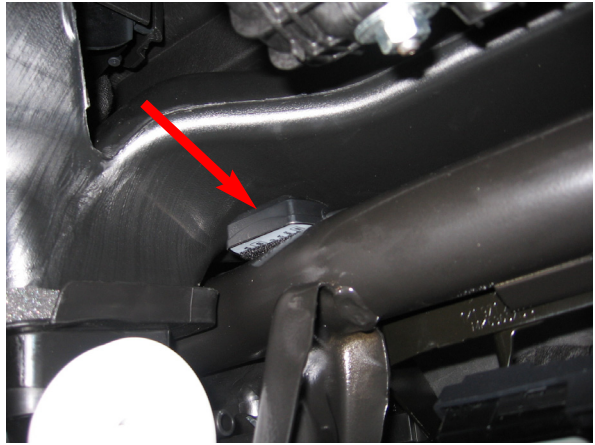
Posizionamento sensore inclinazione

Tramite la bulloneria fornita nel kit fissare il sensore inclinazione sfruttando il foro esistente sulla staffa metallica dietro la copertura laterale del cruscotto lato passeggero.



Posizionamento antenna GPS

Tramite la sua calamita, fissare l'antenna GPS sulla staffa metallica dietro al portaoggetti lato passeggero.



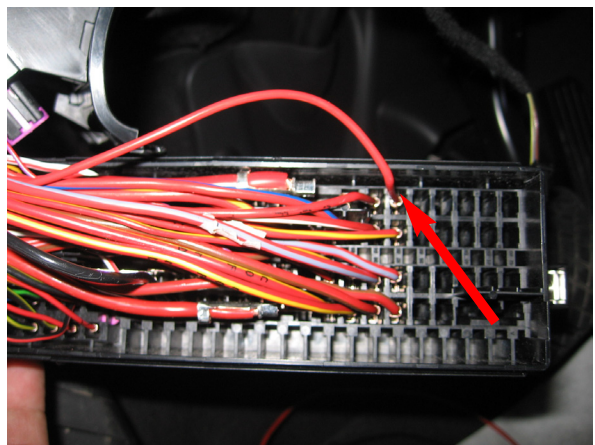
Posizionamento antenna GSM

Tramite il suo adesivo, fissare l'antenna GSM sul tubo di aerazione dietro al portaoggetti lato passeggero.



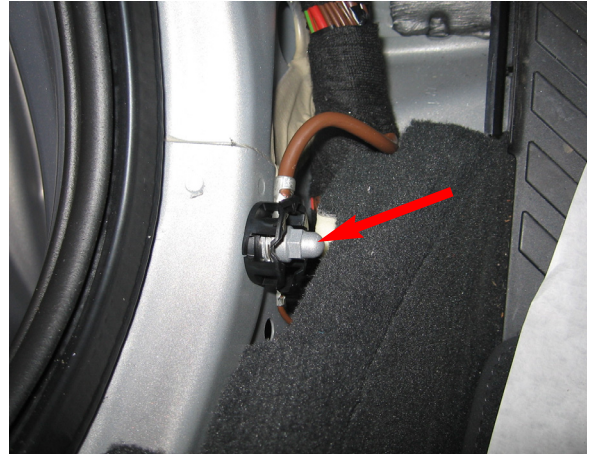
Collegamento positivo fisso +30

Tramite un faston originale collegare il filo **ROSSO** del cablaggio satellitare al filo **ROSSO** del fusibile N.55 sul retro della scatola fusibili fissata sotto il cruscotto lato guida.



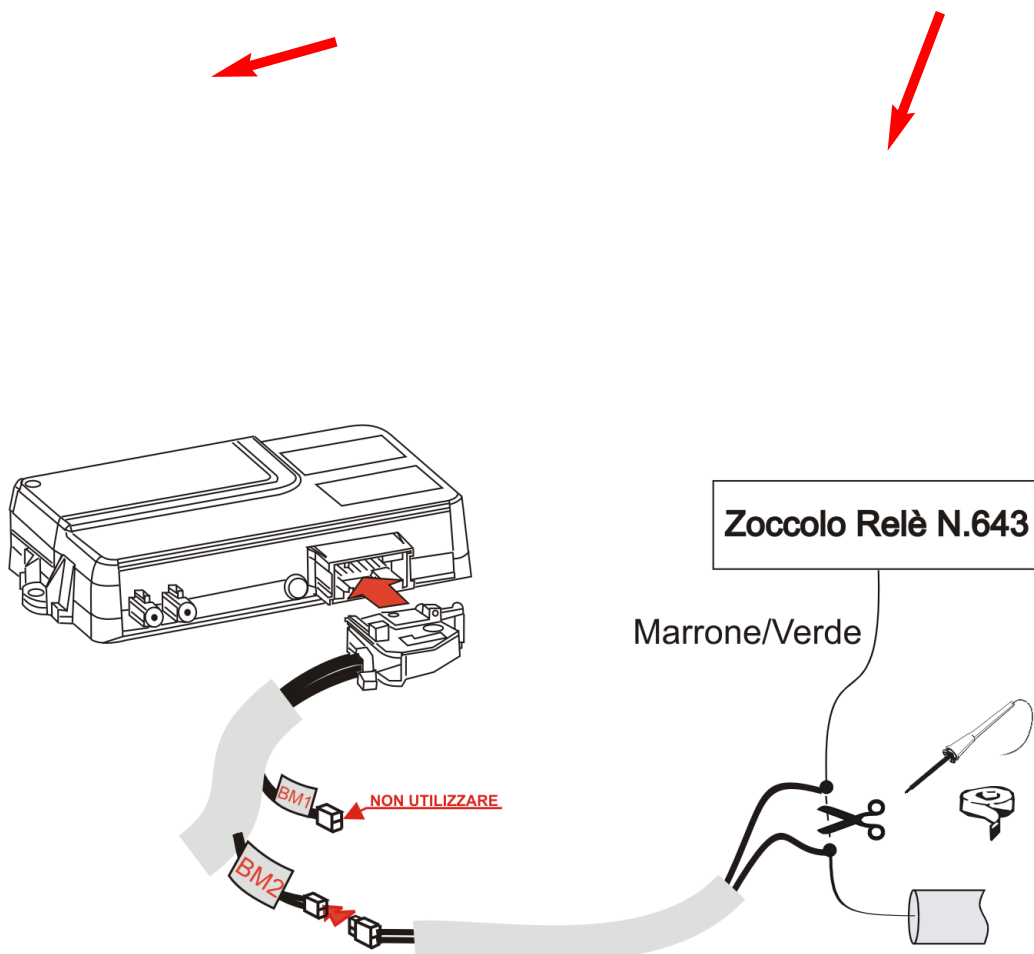
Collegamento negativo GND

Tramite un faston ad occhiello diametro 6 mm, collegare il filo **MARRONE** del cablaggio satellitare alla derivazione di massa originale dietro alla copertura battitacco lato guida.



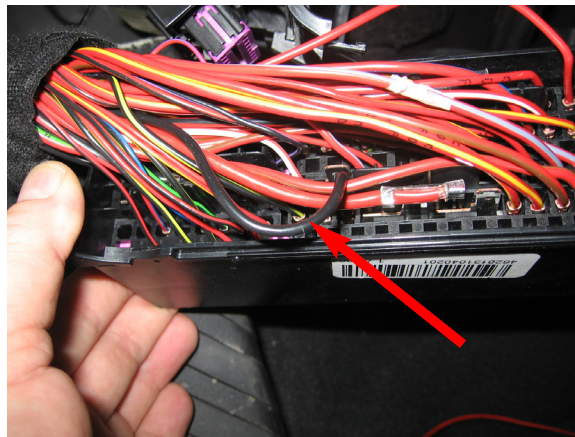
Collegamento blocco avviamento

Informazione non disponibile e da verificare.



Collegamento positivo sottochiave +15

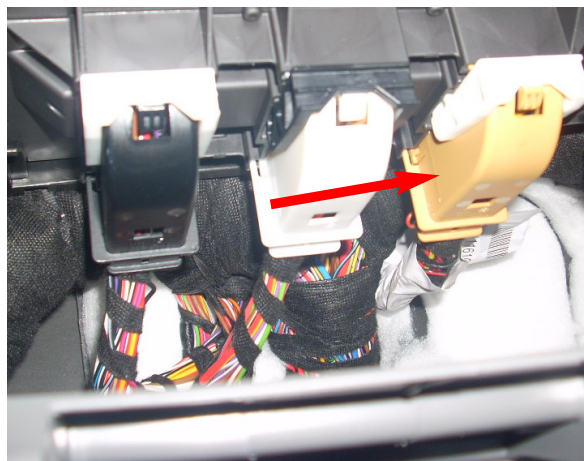
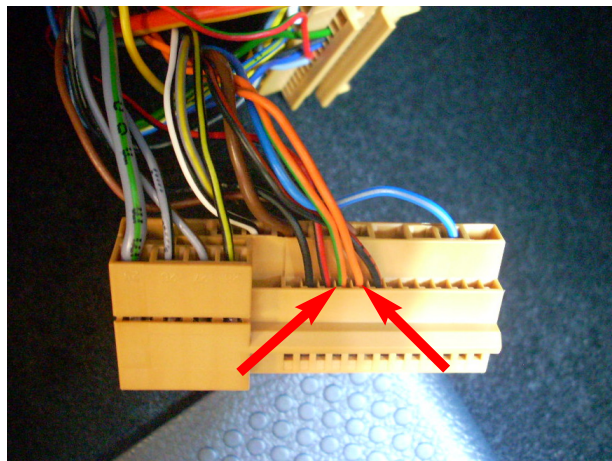
Collegare il filo **VERDE** del cablaggio satellitare al filo **NERO** della scatola fusibili fissata sotto il cruscotto lato guida.



ACCESSORIO OPTIONAL

Collegamento Can- Bus

Collegare il filo **ARANCIO/VERDE** del cablaggio Can Converter al filo **ARANCIO/VERDE pos.21** e il filo **ARANCIO/MARRONE** del Can Converter al filo **ARANCIO/MARRONE pos.20** nel connettore nocciola a 52 poli della centralina body sotto al cruscotto lato guida.



SOLO DOPO TERMINATA L'INSTALLAZIONE ELETTRICA COLLEGARE IL MORSETTO NEGATIVO DELLA BATTERIA ed eseguire tutti i test funzionali del sistema prima di consegnare la vettura.